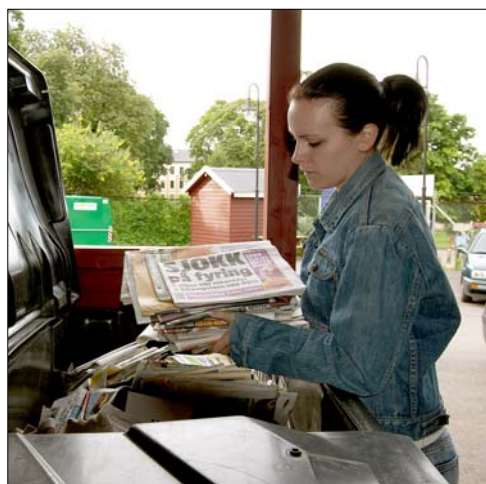


KILDESORTERING AV PAPIR OG PAPP I OSLO



Innsamling av papir i Oslo startet på 80-tallet med at abonnentene plasserte papiret ved veien på annonserte hentedager. I dag skal alle privathusholdninger ha abonnement for papir. Abonnementet er gratis og innebærer at hver husstand får en ekstra beholder for papir, papp og kartong.

I 2007 samlet Renovasjonsetaten inn totalt 40 771 tonn papir, papp og drikkekartong i Oslo. Dette tilsvarer 73 kg per innbygger.

Alt papir som legges i papirbeholderen går til gjenvinning.

Hva kan kastes i papirbeholderen

Aviser, reklamebrosjyrer, kartong, kopipapir, melkekartonger (også med plastkorker), juicekartonger, refillkartonger, papp, bølgepapp og pappemballasje for frossenmat som ikke er tilgriset av mat.

Hva skal ikke i papirbeholderen

Papir som er tilsølt (matpapir, tørkepapir og lignende) eller belagt/kombinert med plast eller metall, skal ikke legges i papirbeholderen, men kastes i restavfallsbeholderen.

Bedre utnyttelse av ressursene i avfallet

Oslo kommunes hovedmål er å ha et kretsløpsbasert avfallssystem hvor man blant annet ønsker å øke materialgjenvinningsgraden til minimum 50 % innen 2014. Innsamling av papir i Oslo er et viktig tiltak for å oppnå dette.

Telefon: 02180

Kundetorg: 23 48 36 50

www.ren.oslo.kommune.no